

APPEL A PARTENAIRES POUR UN PROJET INNOVANT

JANVIER/2021

Personne à contacter
Anne-Gaëlle FIGUREAU

07 84 58 92 87

anne-gaelle.figureau@hydreos.fr



Appel à partenaires pour un projet innovant

Qui sommes-nous ?

HYDREOS est le pôle qui fédère les acteurs de la filière de l'eau en Région Grand Est. Association au service de ses adhérents, HYDREOS met en relation les entreprises, les laboratoires de recherche, les organismes de formation et les acteurs du territoire, afin de favoriser le développement de projets innovants et ainsi d'accroître les performances du tissu économique local dans les métiers de l'eau.

Pourquoi un « Appel à partenaires » ?

L'objectif de cet appel est de porter à connaissance des collectivités les projets d'innovation en cours sur leur territoire dans le domaine de la gestion durable de l'eau.

En prenant part à un projet d'innovation, les collectivités s'impliquent dans sa mise en œuvre et en retirent des bénéfices multiples : apport d'informations stratégiques (techniques, réglementaires, etc.), amélioration des connaissances, expérimentation sur leur territoire, formation des agents, visibilité en tant que collectivité innovante, etc.

- ✓ Ces projets peuvent concerner tous les domaines liés à l'eau : eau potable, assainissement, eaux pluviales, eaux industrielles, eau agricole, génie écologique, etc.
- ✓ Pas de taille ou de ressources minimales, chaque projet est différent et la collectivité recherchée répond à des critères spécifiques au projet. Les petites collectivités sont souvent les bienvenues !

Devenez partenaire d'un projet d'innovation et faites de votre territoire un précurseur dans le domaine de l'eau !

Ci-dessous, vous trouverez :

- Le descriptif de l'innovation, ainsi que de l'entreprise ou du laboratoire qui la porte
- Les critères sur lesquels est recherché le partenaire (taille, localisation, réseau, etc.)

Vous êtes intéressés par le projet ? Vous avez des questions ? Vous souhaitez impliquer votre territoire dans l'innovation ? Contactez-nous !

Anne-Gaëlle FIGUREAU au 07 84 58 92 87 ou anne-gaelle.figureau@hydreos.fr

Appel à partenaires pour un projet innovant

Description du projet

Thématique :

| |
|--|
| Consommation citoyenne et durable de l'eau potable des foyers |
|--|

Porteur :

Le logiciel Advizzo permet aux opérateurs de **développer une relation client plus personnalisée et proactive** avec des programmes participatifs.

Entité juridique : Advizzo France SAS, 37 rue d'Amsterdam, 75008 Paris

Objectifs et descriptif rapide :

En associant la science de la donnée (comptage et facturation) avec la science du comportement, le logiciel Advizzo, en marque blanche, permet aux opérateurs publics ou privés de **construire une relation participative avec les consommateurs**. En effet, les consommateurs reçoivent de la part de leur opérateur des communications personnalisées (par email) qui leur donnent notamment des conseils de consommation durable propres à leur situation individuelle, les comparant avec des foyers similaires ou leur indiquant ce qui consomme le plus chez eux (voir des exemples p.5). Le résultat est **un accroissement de l'engagement digital, une amélioration de la satisfaction client et une empreinte carbone maîtrisée**.

Les thématiques de communication que nous pouvons couvrir :

Consommation responsable

Empreinte carbone moindre

Maîtrise des rejets non souhaitables dans les égouts (masques, lingettes, solvants, etc...)

Accompagnement des foyers fragiles ou en situation de précarité

Qualité de « l'eau du robinet »

Changement tarifaire et explications liées

Calendrier :

Le travail de mise en place se fait principalement avec la personne en charge de la communication ou du marketing et également avec une intervention d'une personne du service informatique pour la mise à disposition des données.

En général, **la mise en route se fait sous 4 à 6 semaines pour un pilote**. Nous avons mis en place notre solution auprès d'opérateurs au Royaume-Uni, en Australie, au Moyen Orient, aux Etats-Unis et en France avec un distributeur d'énergie. Nous engageons en moyenne 500 000 foyers mensuellement.

Idéalement, nous souhaitons trouver un partenaire ou une métropole opérateur dans l'eau en France pour mettre en place **un ou deux pilotes au premier trimestre 2021**.

Financement :

Le projet d'innovation se déroulerait sur **12 mois** afin de bien mesurer l'évolution des comportements. Une fois la collectivité intéressée identifiée, la recherche de financement sera effectuée. **Le financement sera lui-même en partie assuré par Advizzo, mais aussi avec un soutien externe** (régional, national, agence de l'eau, etc.). En résumé, **la collectivité mettra à disposition les données**, notamment de comptages, dont elle dispose et en retour elle bénéficiera de l'expérience acquise lors de ces 12 mois d'expérimentation

A titre informatif, nous estimons le coût d'un pilote à 36 000 euros sur 12 mois, équivalent à 3000 euros mensuel. Le pilote peut ensuite se transformer en mise en place à plus grande échelle, notamment au travers d'une agence en ligne pour une métropole ou une région.

Appel à partenaires pour un projet innovant

Critères

Type de partenaire :

Nous cherchons à faire un pilote avec **une régie / un opérateur d'eau** souhaitant avoir une démarche d'engagement citoyen auprès des foyers.

Pour les personnes intéressées, Advizzo se propose de faire une démonstration de la plateforme logicielle afin de rendre tangible les possibilités d'innovation sur différents types de programme sur le territoire français.

Taille :

Entre 5000 et 40 000 compteurs individuels, idéalement avec une relève trimestrielle ou voire même plus fréquente. Néanmoins, pour des lectures moins fréquentes, nous pouvons mettre en place un pilote sur certains éléments. Cela pourra être décidé conjointement.

Implication

Rôle prévu dans le projet :

Pour ce projet, nous avons besoin, au sein de la collectivité, du contact / d'une personne de la communication envers les consommateurs. Nous avons également besoin d'une personne de l'informatique pour la mise à disposition des données

Ressources internes nécessaires (estimées) :

Le budget interne estimé est relativement faible car il s'agit de **quelques heures par mois de la personne en charge de la communication.**

Avantages retirés

Les avantages sont multiples : **augmentation de la satisfaction et de la perception du client final, consommation durable et réduction de l'empreinte carbone**, meilleur **engagement des citoyens** sur des initiatives ciblées. Le ou les indicateurs du pilote seront définis de manières conjointes

Appel à partenaires pour un projet innovant

Annexe : exemples de visuels présents dans les communications auprès des consommateurs et disponibles sur un portail dédié

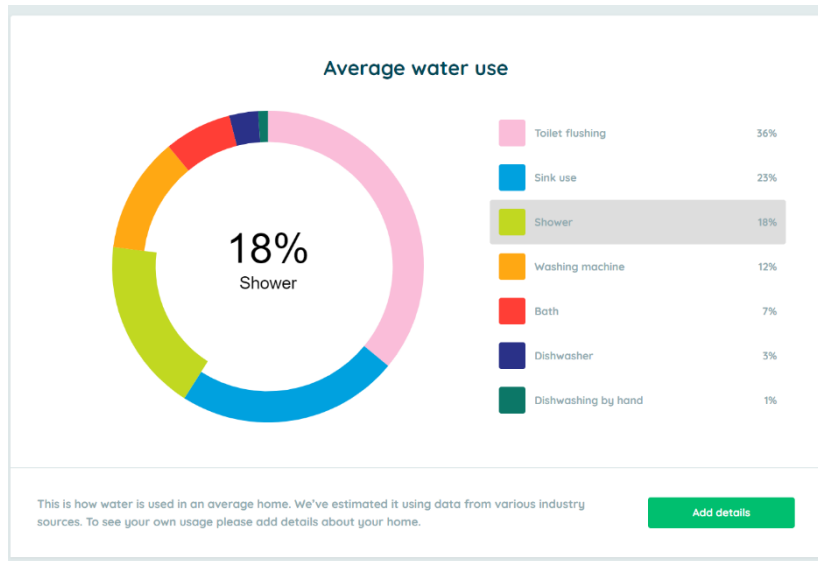


Fig. 1 : diagramme communiqué à l'utilisateur indiquant ses principaux postes de consommation afin de le rendre attentif aux postes les plus importants dans sa consommation

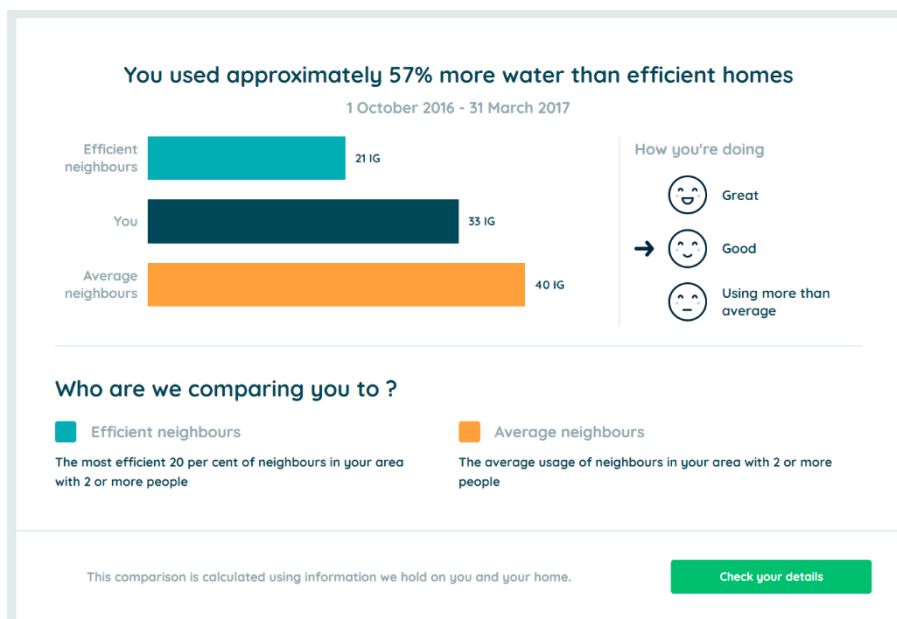


Fig.2 Comparaison avec des foyers similaires proches du lieu d'habitation du consommateur. Cette représentation graphique, dénommée « norme sociale » en science du comportement, incite les consommateurs à se poser la question de leur consommation relative dans un contexte qui leur est connu

Appel à partenaires pour un projet innovant

The image shows a screenshot of a web application titled "Master Tips". At the top, there is a search bar with the placeholder text "Search for tips..." and a button labeled "Add filters". Below the search bar is a grid of 12 tip cards, each featuring a relevant image, a title, a category, and a short text description.

| Tip Title | Category | Description |
|--------------------------------|----------------|---|
| Picasso in the drain | Other | Don't pour latex or oil based paint down the drain. Doing so can harm local water supply and the environment. |
| Go native with your garden | Garden | Try and choose plants that are suited to the soil and climate of your garden to avoid wasting water. |
| Leave to detect leaks | Infrastructure | Before going away, read your water meter. When you return, if the meter reading is not the same, you have a leak. |
| Alarming leaks in second ho... | Infrastructure | Install a leak alarm in your other properties to avoid sneaky leaky surprises. |
| Sanitary Confinement | Bathroom | It's always tempting to put sanitary towels down the toilet. Avoid blocked drains by putting it in the bin. |
| Keep your pipes flowing | Infrastructure | If you go away in winter leave the heating on low to stop pipes freezing. |
| Fresh air for fresh wear | Laundry | Some clothes shouldn't be washed so regularly. Try letting them hang outside to freshen up. |
| Give your pipes a hug | Infrastructure | Install pipe insulation to get hot water faster. No need to waste while you wait. |
| Don't be a drip. Fix your tap | Other | A dripping tap can waste more than 5,500 litres of water a year. |
| Chill your jugs in the fridge | Kitchen | Rather than running the tap to wait for cold water, fill a jug and keep it in the fridge. |
| Taller Blade, Better Shade | Garden | Adjust your lawn mower to a higher cutting height. It will shade roots and retain moisture better. |
| Shower. Stop. Shower | Bathroom | You're wasting water and soap when you leave the water running while lathering and cleaning. |

Fig.3 Bibliothèque de conseils personnalisés qui seront adaptés à chaque cas individuel en fonction du profil de consommation. Ces conseils seront expérimentés et mis en place conjointement avec la collectivité, potentiellement sur différents thèmes de communication tels que la consommation durable, le non rejet d'éléments polluants, l'autoconsommation de l'eau de boisson, etc...