

**DATE DE LANCEMENT**  
**9 décembre**  
**2019**



INSTITUT  
POLYTECHNIQUE  
DE PARIS



## UN ACCÉLÉRATEUR EAU, POURQUOI ?

- Parce qu'aujourd'hui les entreprises de la filière ne peuvent plus proposer seulement un produit : elles doivent travailler **en réseau** avec des partenaires de l'amont et de l'aval de la filière pour assembler et commercialiser des **solutions intégrées**, clef en main pour le client final
- Parce que prendre à bras le corps les enjeux de **sobriété, de lutte contre le gaspillage**, de traitement de l'eau plus durable se fait en accueillant de l'expertise extérieure et en se formant
- Parce que le **digital** devient clef à toutes les étapes de la gestion de l'eau : détection des pannes, gestion du stress hydrique, capitalisation des données collectées...
- Parce que les entreprises qui veulent croître doivent aller chercher de la croissance sur les **marchés internationaux**, et pour cela, **chasser en meute**.

Et pour trouver ses futurs partenaires, quel meilleur endroit que la promotion 1 de l'Accélérateur Eau ?

**BPIFRANCE ET LA FILIÈRE FRANÇAISE DE L'EAU S'ALLIENT POUR CONCEVOIR, COFINANCER ET OPÉRER L'ACCÉLÉRATEUR EAU**



## PAR QUI ?

- **Bpifrance, banque publique d'investissement** qui finance, investit et accompagne les PME et ETI françaises

- **La Filière Française de l'eau :**

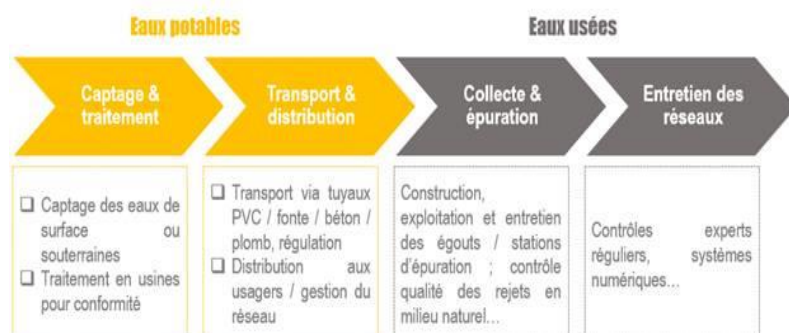
L'ensemble des acteurs de la Filière Française de l'Eau ont pour premier objectif de faire prendre conscience à tous les usagers des gigantesques investissements faits dans le domaine de l'Eau par les générations précédentes et de la responsabilité que nous avons tous aujourd'hui de préserver ce patrimoine pour le transmettre aux générations futures

- **L'Ecole Polytechnique de Paris**



## POUR QUI ?

30 entreprises qui font partie de la chaîne de valeur de l'eau, entre 2 et 12 M€ de chiffre d'affaire, de plus de 3 ans d'existence et de 10 salariés, et dont le dirigeant est ambitieux et motivé pour développer son business





## COMMENT ACCELERE-T-ON ?

En 12 mois durant lesquels 5 formations thématiques d'une journée sont proposées aux dirigeants ; auxquels s'ajoutent un parcours de conseil.

Le planning est connu et communiqué dès le début du programme.

Le dirigeant a occasionnellement la possibilité d'être accompagné ou d'envoyer des membres de son Comité de Direction aux événements et formations.

- 1** Du conseil de qualité exécuté par des consultants seniors rigoureusement sélectionnés par **Bpifrance** :
  - **1 diagnostic** de l'entreprise et des équipes axé sur la stratégie
  - **2 missions de conseil complémentaires** en fonction des axes prioritaires de croissance identifiés pour rendre l'entreprise plus solide
- 2** Des formations dispensées par l'**École Polytechnique de Paris** :
  - Des sessions en présentiel dans des locaux parisiens (5 séminaires d'une journée) calibrées selon le cahier des charges **Bpifrance**
  - Des formations e-learning via [bpifrance-universite.fr](http://bpifrance-universite.fr) (MOOCs, webinars...)
- 3** De la mise en relation et des échanges entre pairs :
  - L'entrée dans la communauté des Accélérés pour développer un réseau solide d'entrepreneurs ambitieux, aux profils sélectionnés
  - Des échanges sur les problématiques de votre entreprise



**Conseil**



**Formation**



**Mise en relation**



UN PROGRAMME QUI COMBINE  
LES 3 PILIERS DE L'ACCOMPAGNEMENT  
CONÇU POUR AIDER LES DIRIGEANTS  
À GAGNER EN VISIBILITÉ ET SOLIDITÉ



## POUR VOUS INSCRIRE

**Jean AMALRIC**

Chargé de mission Accélérateurs

Email : [jean.amalric@bpifrance.fr](mailto:jean.amalric@bpifrance.fr)

Tél. : 01 42 47 97 72

Votre chargé d'affaires Bpifrance



## DATE DE LANCEMENT

**9  
décembre  
2019**